

## KOMPASS-MANUAL ARC JET TUMKOMPASSER

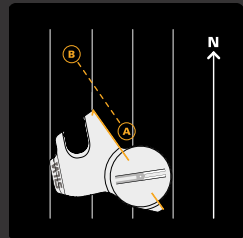
### ATT NAVIGERA

#### PASSA KARTAN MOT NORR

Det enklaste sättet att använda karta och kompass tillsammans är att passa karta mot norr. Linjera kartans meridianer med kompassnålen så att "upp" på karta pekar mot norr. Nu är allt på karta i samma riktning som i verkligheten. När du förflyttar dig längs din rutt, kom ihåg att hela tiden ha karta passad mot norr. Det blir då enklare att följa din rutt eftersom en högersväng på karta innebär högersväng i verkligheten. Att passa karta går snabbt och enkelt och är ett bra sätt att undvika navigeringsmissar längs vägen.

### SILVA 1-2-3

#### 1-2-3-METODEN

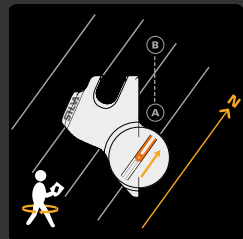


#### FAST KOMPASSHUS

##### 1-2-3

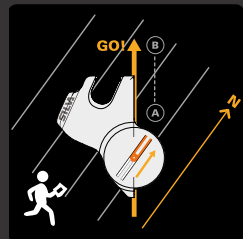
Placera kompassen på karta så att **linjalens kant** bildar en rak linje mellan din nuvarande position och din destination.

Se till att **syftlinjen** pekar mot din destination.



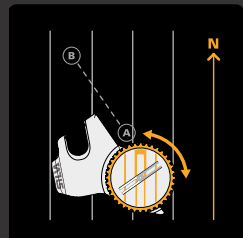
##### 1-2-3

Vrid kroppen och kompassen så att **kompassnålen** är parallell med **kartans meridianer** och den orange delen pekar norrut på karta.



##### 1-2-3

Nu pekar **syftlinjen** mot din destination. Ta ett syftmärke och börja förflytta dig. God tur!



#### VRIDBART KOMPASSHUS

I **steg 2** – rotera **kompasshuset** så att **norrlinjerna** är parallella med **kartans meridianer**.

I **steg 3** – lyft kompassen från karta och vrid kroppen så att **nålen** linjerar med **norrlinjerna**. Nu pekar **syftlinjen** mot din destination.



#### KOMPASSHUS MED SPECTRA-SYSTEM

Efter **steg 2** – notera referensnumret som **nålen** pekar på. I **steg 3** pekar **syftlinjen** mot din destination så länge **nålen** pekar på siffran från steg 2.

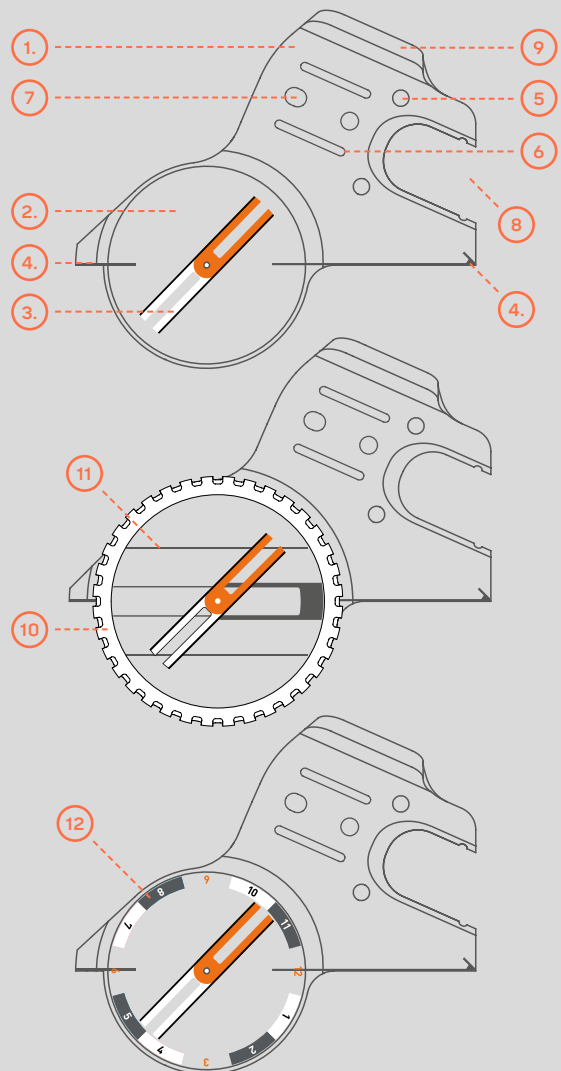


## GRUNDLÄGGANDE KOMPASSFUNKTIONER

#### ARC JET TUMKOMPASSER

Våra högpresterande Arc Jet-kompasser är perfekta för orienteraren, adventure racing-utövaren och dig som behöver en snabb, stabil nål och tydlig kartvisning för snabb navigering under löpning.

Silvas tumkompasser finns i en **vänstermodell** och en **högermodell**. Vänstermodellen (vanligast) placeras på din vänstra hand. Välj kompass utifrån dina personliga preferenser.



- |                           |                              |
|---------------------------|------------------------------|
| 1. BASPLATTA              | 7. FÄSTE FÖR FÖRSTORINGSLUPP |
| 2. VÄTSKEFYLLT KOMPASSHUS | 8. UTSKÄRNING FÖR TUMME      |
| 3. KOMPASSNÅL             | 9. ARC WING                  |
| 4. SIKTLINJE/RIKTNINGSPIL | 10. VRIDBART KOMPASSHUS      |
| 5. GUMMIFÖTTER            | 11. NORRLINJER               |
| 6. FÄSTE FÖR TUMBAND      | 12. SPECTRA SPEED DIAL       |

## KOMPASS-MANUAL ARC JET TUMKOMPASSER

### GRUNDLÄGGANDE KOMPASSFUNKTIONER

#### ARC JET TUMKOMPASSER

#### 1. BASPLATTA

Basplattan är tillverkad i slitstarkt material som klarar tuffa påfrestningar samtidigt som basplattans material och design ger extra transparens för en tydligare bild av kartan.

Använd kanten på basplattan för att bestämma din bäring.

#### 2. VÄTSKEFYLLT KOMPASSHUS

Kompasshuset är fyllt med en specialutvecklad anti-statisk vätska som ger god transparens och snabb inställningstid samt optimal dämpning, stabilitet och precision.

#### 3. KOMPASSNÅL

Den magnetiska kompassnålen är utformad med en kombination av safirlagring och hårdat stålstift som minimerar friktionen, vilket i sin tur ger snabba och exakta rörelser. Precision mot magnetisk nord: 1 grad. Den orange änden pekar mot magnetisk nord!

**JET 2.0-nål:** ger dig prestanda i världsklass när det gäller nålhastighet och inställningstid och erbjuder suverän tillförlitlighet och stabilitet.



#### 4. SYFTLINJE/RIKTINGSPIIL

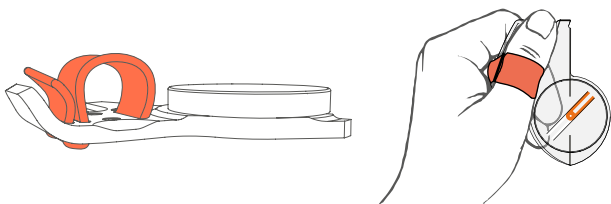
Syftlinjen visar önskad färdriktning eller en specifik bäring. Den löper längs kanten på basplattan och fortsätter mitt på basplattans bakre del så att du kan se en linje genom kompasshuset.

#### 5. GUMMIFÖTTER

Gummifötter för högre friktion mot kartan och bättre precision i din navigering. Placera dem på undersidan av bottenplattan nära tumgreppet för extra stabilitet.

#### 6. FÅSTE FÖR TUMBAND

Tumkompassen sätts fast på tummen med ett litet elastiskt band. Bandet är enkelt att justera och gör att kompassen sitter bekvämt på handen.



#### 7. FÅSTE FÖR FÖRSTORINGSLUPP

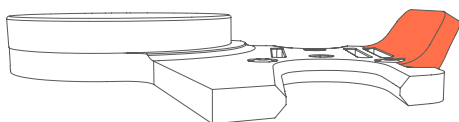
Håll för att fästa Arc Zoom förstoringslupp (säljs separat). Zoom-luppen kan enkelt fästas på basplattan. Tack vare sin funktionella design passar den perfekt ihop med kompassen.

#### 8. UTSKÄRNING FÖR TUMME

Basplattan har en utskärning för att ge perfekt kontakt mellan tumme och karta. För dig som föredrar det mer klassiska tumgreppet finns även en fästbar tumplatta.

#### 9. ARC WING

Basplattans arc wing-design ger perfekt stöd mellan tumme och pekfinger.



#### 10. VRIDBART KOMPASSHUS

Använd det vridbara kompasshuset genom att rotera vridringen när du navigerar med Silva 1-2-3-systemet. Det vridbara kompasshuset på en tumkompass för tävling ger dig möjlighet att använda en tumkompass även om du är van att navigera med en traditionell kompass med basplatta.

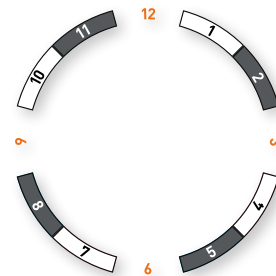
#### 11. NORRLINJER

Tumkompasserna med vridbart kompasshus har linjer/markeringar i botten på kompasshuset för att säkerställa enkel inställning. Linjerna är placerade i kompasshuset och roterar tillsammans med graderingsringen. Linjerna används för att linjera kompasshuset med kartans meridianer i steg 2 när du navigerar med Silvas 1-2-3-system.

#### 12. SPECTRA SPEED DIAL

Baserat på Silvas Spectra-system och utvecklat för att förenkla din orientering. Spectra speed dial består av referensmarkeringar och siffror på kompasshuset.

Du behöver bara memorera numret som nålen pekar på när du har slutfört steg 2 i Silvas 1-2-3-system, så guidar syftlinjen dig i rätt riktning så länge nålen är riktad mot det memorerade numret.



Speed dial-mönstret är utformat som en klocka och lätt att läsa av och memorera, så att du kan röra dig snabbare och mer exakt under orienteringen. Oavsett om du är elitorienterare eller amatör hjälper Spectra speed dial till att hålla rätt kurs i hög hastighet samtidigt som du minskar risken för misstag.

Allt går snabbare när du navigerar med precision och tänker klarare. Under perioder med hög stress och stor fysisk belastning vet vi att hjärnan inte får lika mycket energi som i vila. Ibland tänker man mindre rationellt. Ju tuffare påfrestningen är, desto svårare är det att fatta rätt beslut och göra rätt saker på kort tid. För att tänka klart måste man hålla saker och ting enkla.

Med Spectra-kompassen får du ett enklare system och tydligare referenspunkter som hjälper dig att hålla rätt riktning i tävlingshastighet.

#### ● ATT ANVÄNDA SPECTRA MED 1-2-3-SYSTEMET:

1. Placera kompassen på kartan så att linjalens kant bildar en rak linje mellan din nuvarande position och din destination. Se till att syftlinjen pekar mot din destination.
2. Vrid kroppen och kompassen så att kompassnålen är parallell med kartans meridianer och den orange delen pekar norrut på kartan. Notera referensnumret som nålen pekar på och memorera det (till exempel "klockan två").
3. Syftlinjen pekar mot din destination så länge nålen pekar på referensnumret från steg 2 (klockan två). Ta ett syftmärke och börja förflytta dig.

#### ● FÖRDELAR MED SPECTRA SPEED DIAL:

- Du behöver inte ha kompassen riktad mot kartan för att följa en specifik bäring.
- Du kan hålla rätt riktning i hög hastighet.
- Det blir lättare att ta steget från en traditionell kompass med basplatta till en tumkompass.
- Du har större frihet att välja om du vill springa med kartan och kompassen i samma hand eller med kompassen i ena handen och kartan i den andra.
- Märken och nummer som referenspunkter minskar risken för misstag vid extrem fysisk och psykisk utmattnings.
- Klockmönstret gör det enklare att lära ut och förstå hur kompassen fungerar. Det underlättar när du ska förklara för ungdomar och nybörjare hur de använder karta och kompass.
- De grå/vita/transparenta segmenten och de orangefärgade numren är lättare att hitta och fokusera på, särskilt i hög hastighet, och du kan korrigera din riktning utan att stanna.

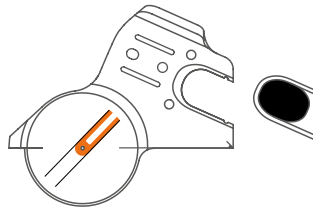
## KOMPASS-MANUAL ARC JET TUMKOMPASSER

### KOMPASSSTILLBEHÖR EGENSKAPER

#### ARC JET TUMKOMPASSER

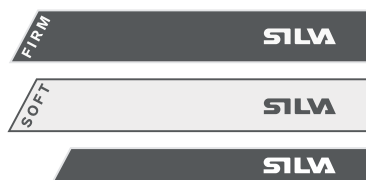
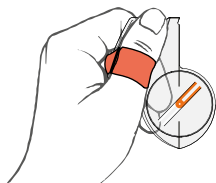
##### FÄSTBAR TUMPLATTA

Arc Jet standardmodeller levereras med en fästbar tumplatta för dig som föredrar det mer klassiska tumgreppet. Det är bara att skjuta fast den på basplattan med ett enkelt klick. Prova och se vad du gillar bäst.



##### TUMBAND

Tumkompassen sätts fast på tummen med ett litet elastiskt band. Bandet är enkelt att justera och gör att kompassen sitter bekvämt på handen. Silikonsnöret på insidan säkerställer att kompassen inte lossnar under löpningen. Arc Jet-serien använder tre olika tumband. En fast och mjuk version för standardmodeller och ett mindre band för de kompakta Arc Jet-modellerna.



##### STICKERS MED SKALOR

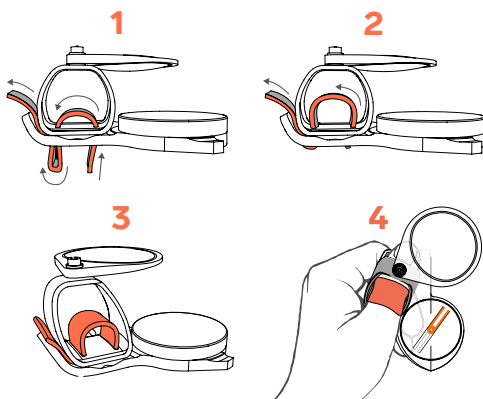
Denna uppsättning stickers med tryckta skalor är ett användbart verktyg när du behöver utföra detaljerat kartarbete, mätningar på orienteringskartan eller förberedelser. Klistermärkena sätts enkelt fast på basplattan på din tumkompass.

Setet innehåller fyra olika skalor (2 av varje): 1:15 k, 1:10 k, 1:7.5 k, 1:4 k.



##### ZOOM FÖRSTORINGSLUPP

För en mer detaljerad kartläsning kan du välja till Arc Zoom förstoringsslupp som separat tillbehör. Zoom-luppen sätts enkelt fast på basplattan på din tumkompass. Tack vare sin funktionella design passar den perfekt ihop med kompassen.



## MER INFORMATION

### KAN KOMPASSEN ANVÄNDAS I HELA VÄRLDEN?

De flesta Silva-kompasser är balanserade för en av tre zoner på jordklotet. Om du använder kompassen i "fel" zon kommer nålen att luta och kompassen kan komma att visa inkorrekt norr.

Silvas kompasser är balanserade för tre olika zoner: MN (Magnetic North), ME (Magnetic Equator), MS (Magnetic South). Se till att ha en kompass för rätt zon när du navigerar.



### TA HAND OM DIN KOMPASS

Om du vårdar din Silva-kompass väl kommer den att vara ett pålitligt navigationshjälpmedel i många år framöver. Kontrollera alltid att kompassen fungerar som den ska innan du beger dig ut.

- Utsätt aldrig kompassen för extrema temperaturer (över 60 °C eller under -20 °C). Detta kan deformera plasten och göra att kompassen börjar läcka.
- Undvik att tappa kompassen på hårda ytor och se till att hantera den varsamt.
- Förvara eller placera inte kompassen nära starka magnetfält som knivar, mobiltelefoner, högtalare, magneter eller liknande. Detta kan orsaka omvänd polaritet hos kompassnålen, vilket gör att den pekar söderut istället för mot norr.

### GARANTI

Silva garanterar att produkten under fem (5) år i allt väsentligt ska vara fri från material- och tillverkningsfel vid normal användning. Silvas ansvar enligt denna garanti är begränsat till att reparera eller byta ut produkten. Denna begränsade garanti gäller endast den ursprungliga köparen. Om produkten visar sig vara felaktig under garantiperioden, kontakta det ursprungliga inköpsstället. Se till att ha ett köpbevis till hands när du returnerar produkten. Returer kan inte behandlas utan ett köpbevis i original. Garantin gäller inte om produkten har modifierats eller om den inte har installerats, använts, reparerats eller underhållits enligt anvisningar från Silva, eller om den utsatts för onormala fysiska eller elektriska påkänningar, felaktig användning, försumlighet eller olycka. Garantin gäller inte heller för normalt slitage. Silva tar inget ansvar för eventuella följdskador, direkta eller indirekta, eller skador som uppstår på grund av produktens användning. Under inga omständigheter ska Silvas ansvar överstiga det belopp du betalat för produkten. Viss lagstiftning tillåter inte uteslutanden eller begränsningar av orsaks- och konsekvensskador, varför ovanstående begränsningar kanske inte gäller dig. Garantin gäller och kan endast behandlas i inköpslandet.